

Underrättelser för sjöfarande Sjöfartsverket



Underrättelser för sjöfarande Områdesindelning



Ufs-redaktionen
Sjöfartsverket
601 78 Norrköping

Tel: 0771 630 605
E-post: ufs@sjofartsverket.se

Ansvarig utgivare:
Affärsområdeschef Patrik Wiberg

Underrättelser för sjöfarande (Ufs) publiceras i ett häfte i PDF-format som i allmänhet utkommer varje vecka. Häftet är en sammanställning av de notiser som publiceras på Sjöfartsverkets webbplats: www.sjofartsverket.se/ufs Ufs-notiser innehåller uppgifter om förändringar i sjökort och annan information av vikt för navigering i svenska farvatten.

Informationen om förändringar i utländska vatten är begränsad. Ufs ger inte tillräckligt detaljerade upplysningar för att användaren ska kunna hålla andra länders sjökort fullständigt uppdaterade.

Ologiska sidbrytningar kan ibland uppstå då häftet genereras automatiskt från en databas.

Tillkännagivanden - Generell information, t.ex. nytryck av sjökort och kungörelser av beslut från olika myndigheter.

Underrättelser - Sjökortsrättelser samt temporära och preliminära notiser gällande en specifik geografisk plats.

En (*) framför notisens nummer anger att notisen är utfärdad av svensk myndighet och gäller svenska farvatten.

Bokstaven **(P)** efter numret anger att notisen är av förberedande art. Notisen kommer senare att ersättas med en verkställighetsnotis.

Bokstaven **(T)** efter numret anger att informationen gäller tillfälligt och upphör när giltighetstiden är slut eller att notisen ersatts med ny information via en verkställighetsnotis eller en ny T-notis.

Informationen som publiceras i preliminära och temporära notiser utkommer i allmänhet även som uppdateringar till elektroniskt sjökort (ENC). Om de inte återfinns i ENC finns texten "Visas ej i ENC" i notisen.

Bärningar är rättvisande från 0° medurs till 360°. När uppgiften gäller fyrsken, anges bäring från sjön i riktning mot fyren.

Sjökortsbilder i Ufs-notiser är avsedda för att förtydliga och förenkla rättelsearbetet. De är inte avsedda att klippas ut och införas i sjökort. I allmänhet beskrivs och visas rättelsen i det sjökort som har störst skala.

Uppgiftslämnaren är ansvarig för sakinnehållet i Ufs-notiser. Mer information om Ufs återfinns i publikationen **Ufs A**.

Sjöfynd (Lag 1918:163)

All hantering gällande Sjöfynd hänvisas till Polismyndigheten. Sjöfynd publiceras på Sjöfartsverkets webbplats: www.sjofartsverket.se/ufs

Rapportera faror och fel

Vid iakttagelse av fel på utmärkning, släckta fyrar, drivande föremål eller annat som kan utgöra fara för sjöfarten ska Sweden Traffic snarast kontaktas:

Tel: 0771-63 06 85

VHF anrop: Sweden Traffic på lämplig trafikkanal.

E-post: swedentraffic@sjofartsverket.se

Berörda sjökort och notisnummer

Berörda sjökort	Notisnr	Berörda sjökort	Notisnr
10	18597 (T)	6144	18597 (T)
10	18619 (T)	6145	18597 (T)
13	18617	6162	18597 (T)
61	18597 (T)	6163	18597 (T)
62	18597 (T)	6171	18597 (T)
92	18618 (T)	6172	18597 (T)
111	18597 (T)	6173	18597 (T)
112	18597 (T)	6181	18597 (T)
113	18619 (T)	6211	18597 (T)
133	18617	6212	18597 (T)
414	18612 (T)	9313	18594
536	18597 (T)		
611	18597 (T)		
612	18597 (T)		
615	18597 (T)		
616	18597 (T)		
617	18597 (T)		
619	18597 (T)		
621	18597 (T)		
922	18566 (T)		
923	18618 (T)		
924	18618 (T)		
931	18594		
932	18551 (T)		
934	18563 (T)		
1331	18617		
4101	18612 (T)		
6141	18595 (T)		
6141	18597 (T)		
6142	18595 (T)		
6142	18597 (T)		
6143	18597 (T)		

TILLKÄNNAGIVANDEN

Inga Tillkännagivanden i detta häfte.

UNDERRÄTTELSE

Områden utan notiser i detta häfte

Norra Kvarken
Bottenhavet
Finska viken
Rigabukten
Mellersta Östersjön
Sydöstra Östersjön
Södra Östersjön
Sydvästra Östersjön
Store- och Lillebaelt
Övriga inlandsfarvatten
Ej områdesbundet

Bottenviken

* 18612 (T)

Sjökort: 4101, 414

Sverige. Bottenviken. Luleå. Malmporten. Rekommenderad led för fritidsbåtar.

Tid: Tillsvidare

Fritidsfartyg uppmanas att använda Farled 7631 för passage till/från Luleå. Detta på grund av mudderverk som opererar i hamninloppet.

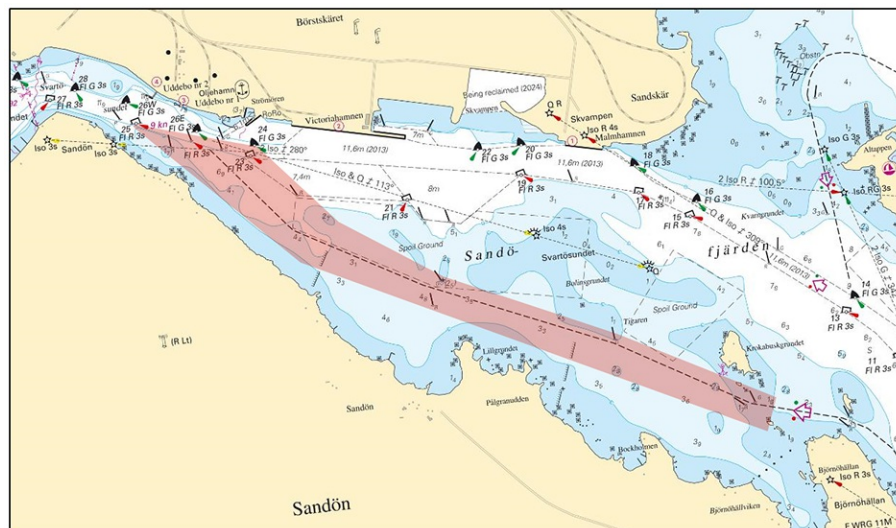
Ett minsta passageavstånd på 250 meter krävs för passage av mudderverk.

Se berörd farledssträckning i tabell nedan, samt sjökortsbild.

Farled 7631	a)	65-31,679N	022-18,458E	Se sjökortsbild
	b)	65-31,955N	022-17,289E	
	c)	65-32,500N	022-14,579E	
	d)	65-32,837N	022-13,921E	

Visas ej i ENC

Bsp Bottenviken 2023/s26, s58, s60



Luleå. Sandöleden. Farled 7631.

Port of Luleå. Publ. 07 aug 2024

Ålands hav och Skärgårdshavet

* 18597 (T)

Sjökort: 10, 111, 112, 536, 61, 611, 612, 6141, 6142, 6143, 6144, 6145, 615, 616, 6162, 6163, 617, 6171, 6172, 6173, 6181, 619, 62, 621, 6211, 6212

Sverige. Ålands hav och Skärgårdshavet. Norra Östersjön. Norra Östersjön och Ålands hav. Militärövning.

Tid: 19 augusti - 22 september, 2024

En militärövning med fartyg från Sverige och USA kommer att ske i norra Östersjön samt delar av Ålands Hav.

Av övningstekniska skäl kan fartyg komma att uppträda utan AIS. Sjöfarare uppmanas att navigera med försiktighet.

Visas ej i ENC

Bsp Mälaren - Hjälmarén 2024/s06, s07, Bsp Ostkusten 2023/s04, s05, Bsp Stockholm M 2024/s04, s05, Bsp Stockholm N 2024/s04, s05, Bsp Stockholm S 2024/s04, s05

Försvarmakten. Publ. 07 aug 2024

Norra Östersjön

* 18595 (T)

Sjökort: 6141, 6142

Sverige. Norra Östersjön. Stockholm. Riddarfjärden. Simtävling.

Tid: 17 augusti, klockan 0900 - 1330

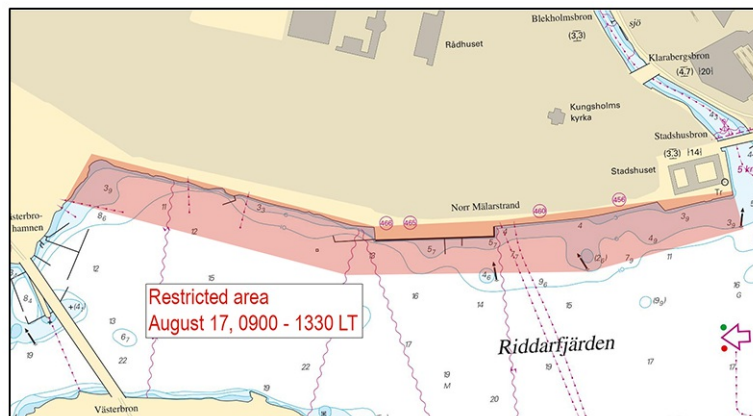
Ett område i norra Riddarfjärden längs Stadshuskajen kommer att vara avstängt för båttrafik på grund av simtävling.

Det är förbjudet för båtar att befinna sig inom området under de stipulerade tiderna. Området är utmärkt av gula fluorescerande bojar, och bevakningsbåtar (VHF Kanal 16/68) kommer att finnas utanför området.

Gräns för avlyst område a) - e)	a)	59-19,618N	018-03,379E
	b)	59-19,569N	018-03,403E
	c)	59-19,524N	018-02,988E
	d)	59-19,511N	018-02,385E
	e)	59-19,647N	018-01,615E

Visas ej i ENC

Bsp Mälaren - Hjälmarén 2024/s51, Bsp Stockholm M 2024/s10



Riddarfjärden. Avlysning.

Länsstyrelsen i Stockholm. Publ. 07 aug 2024

*** 18597 (T)****Sjökort: 10, 111, 112, 536, 61, 611, 612, 6141, 6142, 6143, 6144, 6145, 615, 616, 6162, 6163, 617, 6171, 6172, 6173, 6181, 619, 62, 621, 6211, 6212****Sverige. Ålands hav och Skärgårdshavet. Norra Östersjön. Norra Östersjön och Ålands hav. Militärövning.**

Notisen visas i sin helhet under området Ålands hav och Skärgårdshavet i häftet.

Mälaren och Södertälje kanal

*** 18619 (T)****Sjökort: 10, 113****Sverige. Mälaren och Södertälje kanal. O om Eskilstuna. Strängnäs. Strängnäsfjärden. Nya Strängnässon. Underhållsarbete.**

Tid. 15 - 16 augusti.

Underhållsarbete på Nya Strängnässon. Arbetet kommer att pågå under dagtid mellan följande klockslag, 0700 - 2100. Sjöfarande uppmanas att sänka hastigheten för att möjliggöra en svallfri passage.

Den farbara leden kommer under arbetet att ha en bredd begränsad till 25 meter, fartyg som behöver en större fri bredd vid passage skall meddela detta 1 timma innan passage av bron.

Kontakt: 0708-560682 alternativt VHF kanal 68.

Fartyget M/S Harry kommer att vara förtöjd vid brodelarna under hela perioden. Signal SGUL.

Nya Strängnässon	59-23,792N	017-00,620E
------------------	------------	-------------

Visas ej i ENC.

Bsp Mälaren - Hjälmaren 2024/s26

Jurstaholm Marine Support AB. Publ. 07 aug 2024

Öresund

*** 18566 (T)****Sjökort: 922****Sverige. Öresund. Landskrona. Inlopp och hamnbassängen. Geotekniska undersökningar.**

Tid: 19 - 24 augusti

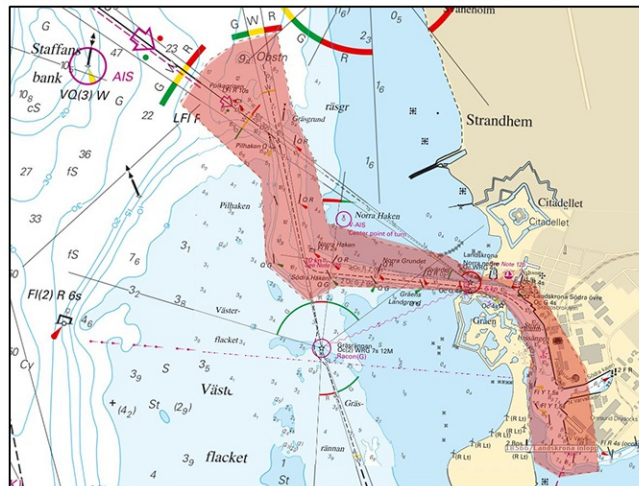
Geotekniska undersökningar kommer att utföras från flotte på nedanstående positioner. Flotten är utrustad med AIS.

Arbetet är väderkänsligt så vid dåligt väder kan tidsspannet utökas.

a)	55-52,897N	012-47,167E
b)	55-52,819N	012-47,202E
c)	55-52,613N	012-47,138E
d)	55-52,582N	012-48,167E
e)	55-52,341N	012-47,557E
f)	55-52,106N	012-47,051E
g)	55-52,134N	012-47,073E
h)	55-52,120N	012-46,637E
i)	55-52,258N	012-47,635E
j)	55-52,338N	012-47,836E
k)	55-52,183N	012-47,652E
l)	55-52,185N	012-47,786E
m)	55-52,133N	012-47,960E
n)	55-52,105N	012-48,144E
o)	55-52,090N	012-48,343E
p)	55-52,078N	012-48,514E
q)	55-52,070N	012-48,708E
r)	55-52,054N	012-48,905E
s)	55-52,048N	012-49,051E
t)	55-52,023N	012-49,333E
u)	55-52,869N	012-47,104E

Visas ej i ENC

Bsp Sydkusten 2020/s13, s50



Mätningar

Sjöfartsverket. Publ. 07 aug 2024

Kattegatt

* 18594

Sjökort: 931, 9313

Sverige. Kattegatt. Göteborg. Område för ankringsförbud upphör.

"Ankrings-, fiske-, dykförbud" i området mellan ankringsområde A och B upphör.

Stryk	Ankrings-, fiske-, dykförbud	57-33,766N	011-36,407E
--------------	------------------------------	------------	-------------

Bsp Västkusten S 2023/s18, s48, s49

Länsstyrelsen i Göteborg. Publ. 07 aug 2024

*** 18618 (T)****Sjökort: 92, 923, 924****Sverige. Kattegatt. V om Halmstad. Ringenäs. Skjutvarning. 12 - 16 augusti 2024.**

Position: Ca.	56-40,8N	012-38,6E	Restriktionsområde R41A RINGENÄS
---------------	----------	-----------	----------------------------------

Under angiven tid pågår skarpskjutning på Ringenäs skjutfält. Riskområdet sträcker sig ut till nedan angivet avstånd från stranden. Begränsning i sidled framgår av det i sjökortet markerade riskområdet (R41A). Två skjutvarningsfyror, VQ Y är tända när skjutning pågår.

Ytterligare upplysningar: tel 035-266 39 55, 035-536 77.

Datum	Tid	Riskavstånd
12 - 15 augusti	0800 - 1630	2,3 M
16 augusti	0800 - 1130	2,3 M

Visas ej i ENC.

Bsp Västkusten S 2023/s28, s29, s30

Försvarmakten. Publ. 07 aug 2024

Skagerrak

*** 18551 (T)****Sjökort: 932****Sverige. Skagerrak. Tjörn. SV om Stenungsund. Tjörnbron mellan Almön och Källön. Tillfälligt minskad segelfri höjd.**

Tid: 5 augusti, 2024 - 31 mars, 2025.

Med anledning av underhållsarbeten på bron, är den segelfria höjden temporärt reducerad till 42 meter.

Tjörnbron	58-03,557N	011-46,883E
-----------	------------	-------------

BSP Västkusten N 2023/s25, s41, Bsp Västkusten S 2023/s13, s64

Sjöfartsverket. Publ. 07 aug 2024

*** 18563 (T)****Sjökort: 934****Sverige. Skagerrak. Hamburgsund. Reducerat maximalt djupgående.**

Tid: 20 augusti - 30 september

Linfärjan i Hamburgsund ersätts tillfälligt när ordinarie färjan är på varv. Ersättningsfärjan har egenskaper som innebär att djupgåendet i farleden reduceras till 3,0 meter.

Linfärja i Hamburgsund	58-33,147N	011-16,074E
------------------------	------------	-------------

Visas ej i ENC.

BSP Västkusten N 2023/s13

Trafikverket, Färjerederiet. Publ. 07 aug 2024

Vänern och Trollhätte kanal

*** 18617****Sjökort: 13, 133, 1331****Sverige. Vänern och Trollhätte kanal. Vänern. S om Kalvön. Aspholmsleden. Hinder åtgärdat.**

Hinder under vattenytan i farleden, Aspholmsleden, är nu åtgärdat.

Notis 18599 (T) utgår.

Position ca.	58-51,480N	013-12,804E
--------------	------------	-------------

Bsp Vänern 2022/s06, s09, s26, s40

Sjöfartsverket. Publ. 07 aug 2024